

Figur 6F

Z	Rembr. Belt w. Riemenbr.	Mat.	Fig.	Best. nr. Part No. Best. Nr.	De	Df	Dm	F	L	d	Vægt Weight Gewicht
12	16	AL	6F	31AT10012N	36,35	42	28	21	31	6	0,076
	25	AL	6F	40AT10012N	36,35	42	28	30	40	6	0,099
14	16	AL	6F	31AT10014N	42,70	48	32	21	31	8	0,104
	25	AL	6F	40AT10014N	42,70	48	32	30	40	8	0,134
15	16	AL	6F	31AT10015N	45,90	51	32	21	31	8	0,116
	25	AL	6F	40AT10015N	45,90	51	32	30	40	8	0,152
16	16	AL	6F	31AT10016N	49,05	54	35	21	31	8	0,134
	25	AL	6F	40AT10016N	49,05	54	35	30	40	8	0,176
18	16	AL	6F	31AT10018N	55,45	60	40	21	31	8	0,167
	25	AL	6F	40AT10018N	55,45	60	40	30	40	8	0,224
	32	AL	6F	47AT10018N	55,45	60	40	37	47	10	0,253
	50	AL	6F	66AT10018N	55,45	60	40	56	66	10	0,422
19	16	AL	6F	31AT10019N	58,60	66	44	21	31	8	0,184
	25	AL	6F	40AT10019N	58,60	66	44	30	40	8	0,247
	32	AL	6F	47AT10019N	58,60	66	44	37	47	10	0,286
	50	AL	6F	66AT10019N	58,60	66	44	56	66	10	0,466
20	16	AL	6F	31AT10020N	61,80	66	46	21	31	8	0,208
	25	AL	6F	40AT10020N	61,80	66	46	30	40	8	0,276
	32	AL	6F	47AT10020N	61,80	66	46	37	47	12	0,322
	50	AL	6F	66AT10020N	61,80	66	46	56	66	12	0,520
22	16	AL	6F	31AT10022N	68,15	75	52	21	31	8	0,253
	25	AL	6F	40AT10022N	68,15	75	52	30	40	8	0,337
	32	AL	6F	47AT10022N	68,15	75	52	37	47	12	0,393
	50	AL	6F	66AT10022N	68,15	75	52	56	66	12	0,570
24	16	AL	6F	31AT10024N	74,55	83	58	21	31	8	0,288
	25	AL	6F	40AT10024N	74,55	83	58	30	40	8	0,392
	32	AL	6F	47AT10024N	74,55	83	58	37	47	12	0,475
	50	AL	6F	66AT10024N	74,55	83	58	56	66	12	0,736
25	16	AL	6F	31AT10025N	77,70	83	60	21	31	8	0,310
	25	AL	6F	40AT10025N	77,70	83	60	30	40	8	0,422
	32	AL	6F	47AT10025N	77,70	83	60	37	47	12	0,527
	50	AL	6F	66AT10025N	77,70	83	60	56	66	12	0,766
26	16	AL	6F	31AT10026N	80,90	87	60	21	31	8	0,357
	25	AL	6F	40AT10026N	80,90	87	60	30	40	8	0,477
	32	AL	6F	47AT10026N	80,90	87	60	37	47	12	0,564
	50	AL	6F	66AT10026N	80,90	87	60	56	66	12	0,816
27	16	AL	6F	31AT10027N	84,10	91	60	21	31	8	0,364
	25	AL	6F	40AT10027N	84,10	91	60	30	40	8	0,536
	32	AL	6F	47AT10027N	84,10	91	60	37	47	12	0,602
	50	AL	6F	66AT10027N	84,10	91	60	56	66	12	0,946
28	16	AL	6F	31AT10028N	87,25	93	60	21	31	8	0,401
	25	AL	6F	40AT10028N	87,25	93	60	30	40	8	0,540
	32	AL	6F	47AT10028N	87,25	93	60	37	47	12	0,642
	50	AL	6F	66AT10028N	87,25	93	60	56	66	12	0,960

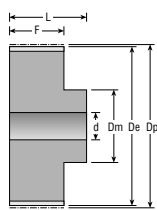


AT 10

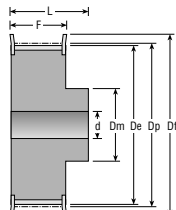
B2

10 mm

**FORBORET
WITH PILOT BORE
VORGEBOHRT**



Figur 6



Figur 6F

Z	Rembr. Belt w. Riemenbr.	Mat.	Fig.	Best. nr. Part No. Best. Nr.	De	Df	Dm	F	L	d	Vægt Weight Gewicht
30	16	AL	6F	31AT10030N	93,65	97	60	21	31	8	0,441
	25	AL	6F	40AT10030N	93,65	97	60	30	40	8	0,640
	32	AL	6F	47AT10030N	93,65	97	60	37	47	12	0,740
	50	AL	6F	66AT10030N	93,65	97	60	56	66	12	1,169
32	16	AL	6F	31AT10032N	100,00	106	65	21	31	10	0,493
	25	AL	6F	40AT10032N	100,00	106	65	30	40	10	0,693
	32	AL	6F	47AT10032N	100,00	106	65	37	47	12	0,844
	50	AL	6F	66AT10032N	100,00	106	65	56	66	12	1,300
36	16	AL	6F	31AT10036N	112,75	119	70	21	31	10	0,623
	25	AL	6F	40AT10036N	112,75	119	70	30	40	10	0,873
	32	AL	6F	47AT10036N	112,75	119	70	37	47	16	1,083
	50	AL	6F	66AT10036N	112,75	119	70	56	66	16	1,637
40	16	AL	6F	31AT10040N	125,45	131	80	21	31	10	0,767
	25	AL	6F	40AT10040N	125,45	131	80	30	40	10	1,067
	32	AL	6F	47AT10040N	125,45	131	80	37	47	16	1,317
	50	AL	6F	66AT10040N	125,45	131	80	56	66	16	1,999
44	16	AL	6	31AT10044N	138,20	-	88	21	31	10	0,993
	25	AL	6	40AT10044N	138,20	-	88	30	40	10	1,350
	32	AL	6	47AT10044N	138,20	-	88	37	47	16	1,611
	50	AL	6	66AT10044N	138,20	-	88	56	66	16	2,357
48	16	AL	6	31AT10048N	150,95	-	95	21	31	16	1,090
	25	AL	6	40AT10048N	150,95	-	95	30	40	16	1,516
	32	AL	6	47AT10048N	150,95	-	95	37	47	16	1,931
	50	AL	6	66AT10048N	150,95	-	95	56	66	16	2,830
60	16	AL	6	31AT10060N	189,10	-	110	21	31	16	1,710
	25	AL	6	40AT10060N	189,10	-	110	30	40	16	2,339
	32	AL	6	47AT10060N	189,10	-	110	37	47	16	3,004
	50	AL	6	66AT10060N	189,10	-	110	56	66	16	4,366