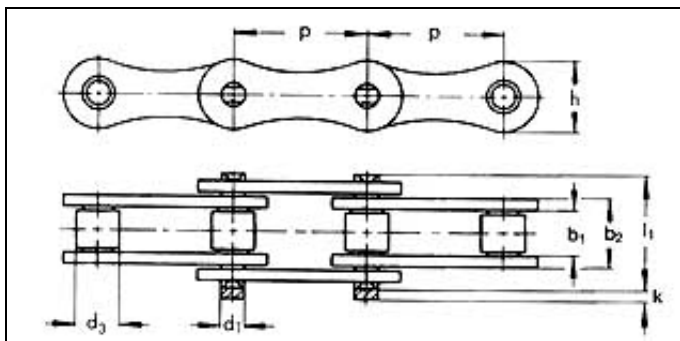


# Rullkedjor

*Dubbel delning*

*Europeisk standard*

*enligt DIN 8181*



Kedja	Delning P mm	Delning P tum	Inv. bredd $b_1$ min	Utv. bredd $b_2$ max	Rulle $\text{Æ } d_3$ max	Pinne $\text{Æ } d_1$ h9	Höjd h max	Lås- sida k max	Bredd över nitar $l_1$ max
208B	25,40	1	7,75	11,30	8,51	4,45	11,80	3,90	17,00
210B	31,75	1 1/4	9,65	13,28	10,16	5,08	14,70	4,10	19,60
212B	38,10	1 1/2	11,68	15,62	12,07	5,72	16,10	4,60	22,70
216B	50,80	2	17,02	25,40	15,88	8,28	21,00	5,40	36,10
220B	63,50	2 1/2	19,56	29,00	19,05	10,19	28,50	6,10	43,20
224B	76,20	3	25,40	37,90	25,40	14,63	38,00	6,60	53,40